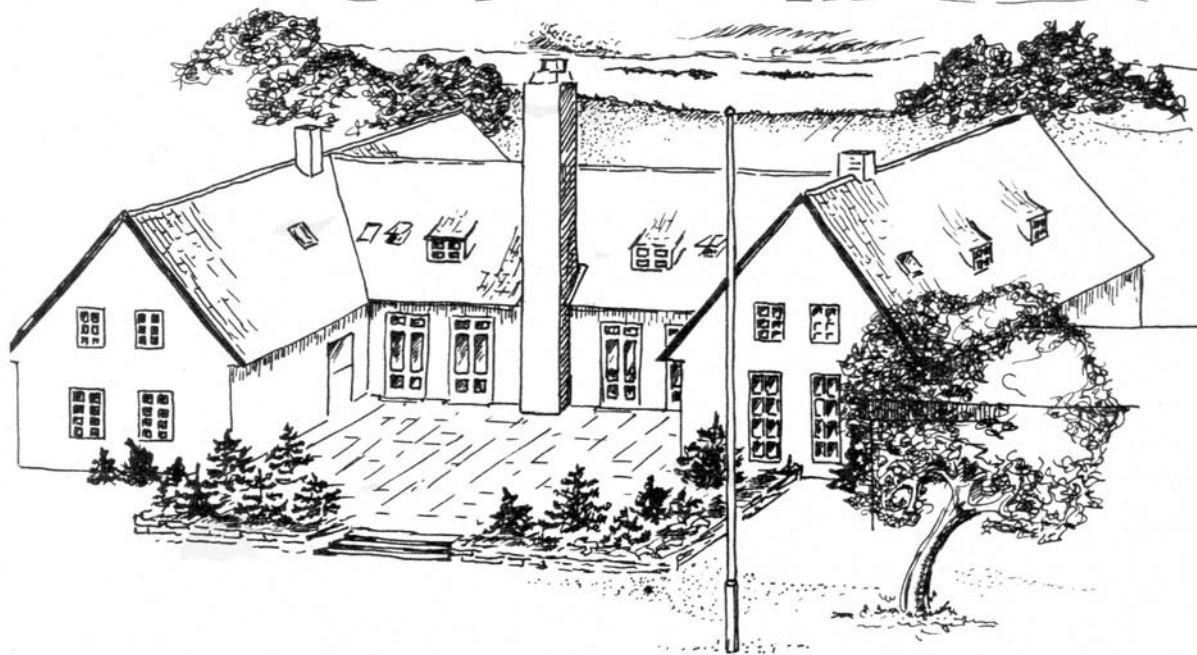


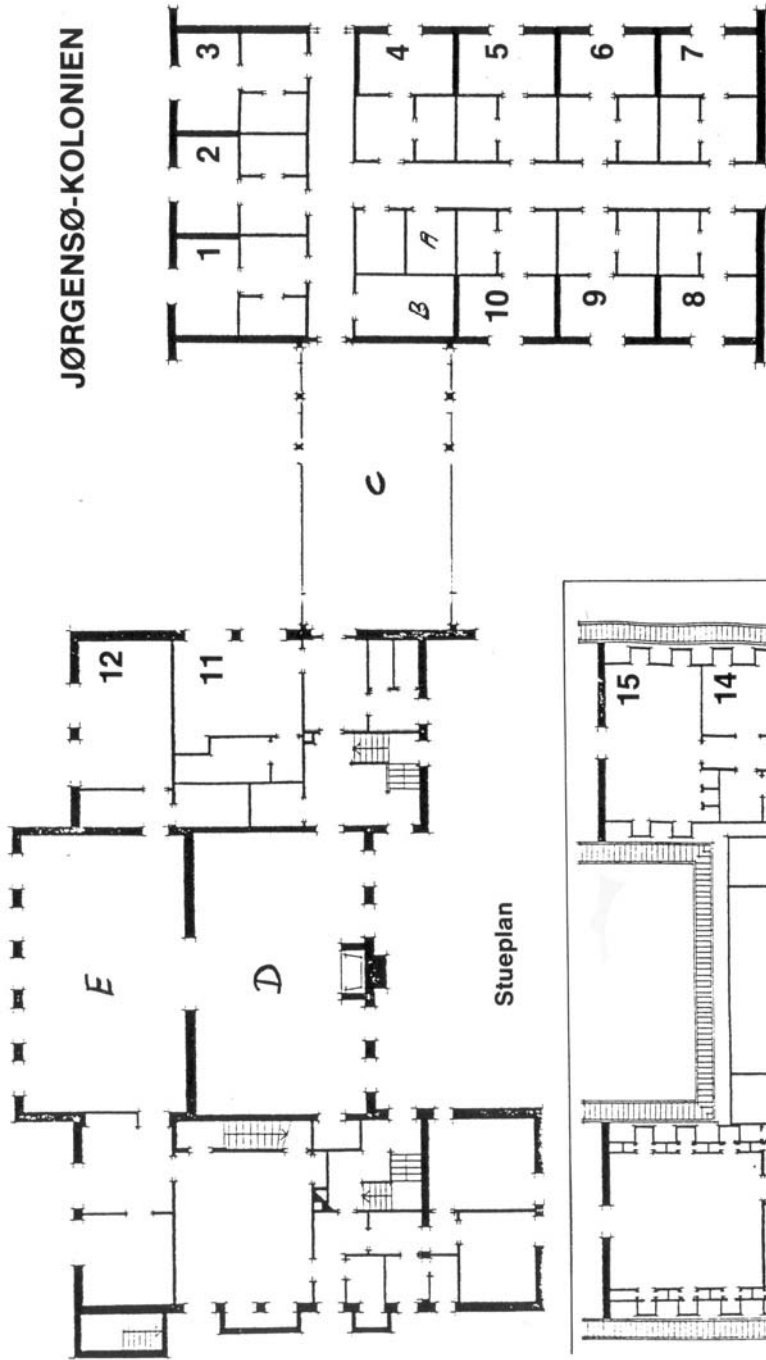
JØRGENSØ



JØRGENSØ-KOLONIEN

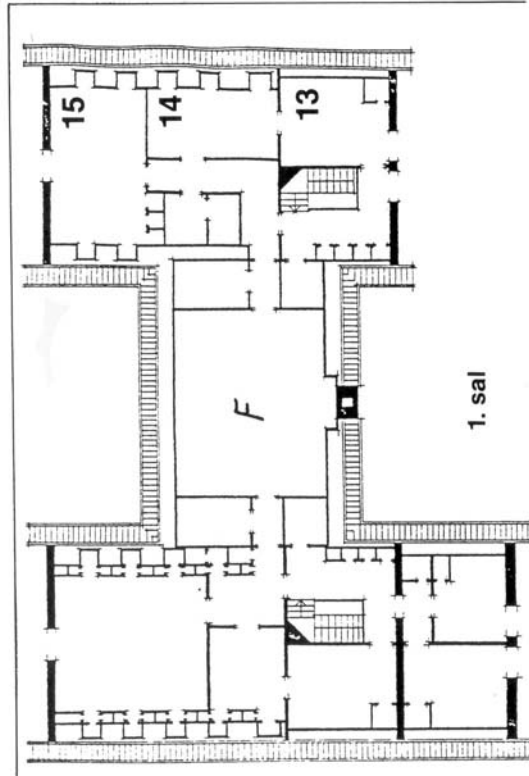
Kolonivænget 8, Jørgensø
5450 Otterup
Tlf. 64 87 12 79

JØRGENSØ-KOLONIEN



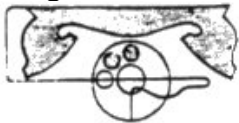
Stueplan

- Værelserne 1-12 - plads til 1-4 pers.
- Værelse nr. 15 - plads til 1-4 pers.
- Værelse nr. 13 - plads til 1-2 pers.
- Værelse nr. 14 - plads til 1 pers.
- A - Handicappiolet
- B - Vaskemaskine
- C - Opholdsstue
- D - Pejsestue
- E - Spisestue
- F - Grupperum



1. sal

Jørgensø-kolonien



Østre Strandvej 305, 5450 Otterup
Tlf. 64 82 62 69

Udlejning:

Kursusophold aftales med foreningens OPAD's formand
Vagn Madsen, tlf. 66 18 15 60

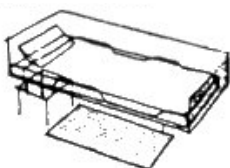
Pris:

Pris for kursus- lejrskoleophold samt leje af sengelinned, se
foreningens hjemmeside: **www.foreningen-opad-dk**

Økonoma:

Økonoma Helle Pedersen er foreningens forretningsfører.
Tlf privat: 64 87 15 15

Ankomst:



Ved ankomsten henvender man sig til økonomaen, som i samarbejde
med gruppens leder anviser værelser.
(Værelsernes beliggenhed og kapacitet fremgår af skitsen).
Alle værelser er med bad og toilet.

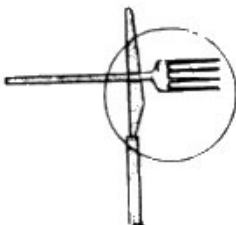
Diverse:

Håndklæder og sengelinned medbringes. Dog udleveres 1 lille
håndklæde. Opmærksomheden henledes på, at sengelinned og
håndklæder kan lejes.

Afrejse:

På afrejsedagen pakkes bagagen inden kl. 9.00.
Bagageopbevaring anvises af økonomaen.

Måltider:



Kl. 8.00:	Morgenmad
Kl. 12.00:	Middag
	Eftermiddagskaffe stilles frem
Kl. 17.30:	Aftensmad
	Aftenkaffe stilles frem

Mindre afvigelser fra spisetiderne kan - med rimeligt varsel - aftales
med økonomaen.

Pædagogisk værksted/ Bibliotek:



Til rådighed står et veludstyret pædagogisk værksted samt et
bibliotek bestående af skønlitterære bøger fortrinsvis til mindre børn
samt et fagbibliotek.

Fritid:



Traveture (Enebærodde, veje og stier i sommerhusområdet samt
strand og dige).

Transportmuligheder:



Odense-Otterup:	DSB
Otterup-Hasmark:	Wagn Nielsen, Tlf. 64 82 19 05
	Tågaards Busser, Tlf. 64 82 14 66

Kørselsvejledning

